

MICRO SCOOTER LUGGAGE

English	8-11
Deutsch	12-15
Français	16-19
Italiano	20-23
Español	24-27
中文(繁)	28-31

Pictures for reference only



m-oro

better urban lifestyle



Recyclable paper





Set-up 1



Set-up 2



Set-up 3



Set-up 4

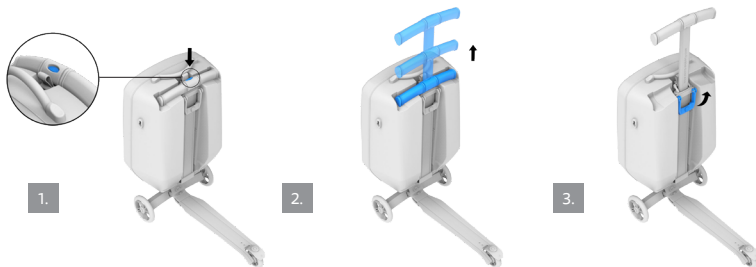
Deck unfolding / Deck aufklappen / Déploiement du pont / Svolgimento del ponte / Despliegue de la cubierta / 甲板展开



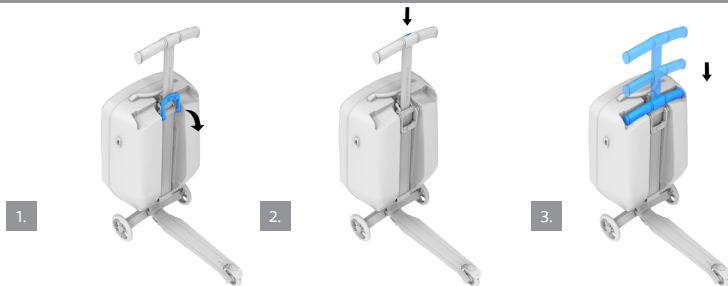
Deck folding / Deck falten / Pliage du pont / Ponte pieghevole / Cubierta abatible / 甲板折叠



Extend handlebar / Lenker ausziehen / Allonger le guidon / Allungare il manubrio / Extender el manillar / 延长车把



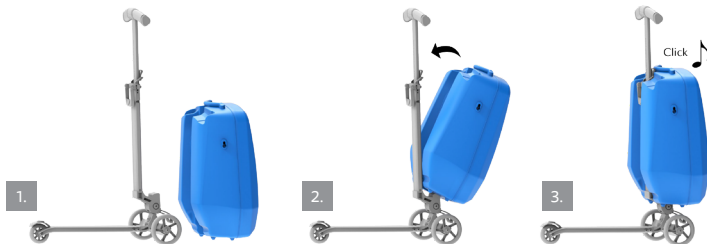
Retract handlebar / Lenker einfahren / Rétracter le guidon / Manubrio retrattile / Manillar retráctil / 缩回车把



Detach luggage / Koffer abnehmen / Détacher le bagage / Staccare il bagaglio / Desmontar equipaje / 拆卸行李



Attach luggage / Koffer anbringen / Attacher le bagage / Fissare il bagaglio / Fijar equipaje / 安装行李



Attach strap / Gurt anbringen / Attacher la sangle / Fissare la cinghia / Coloque la correa / 连接带子



1.



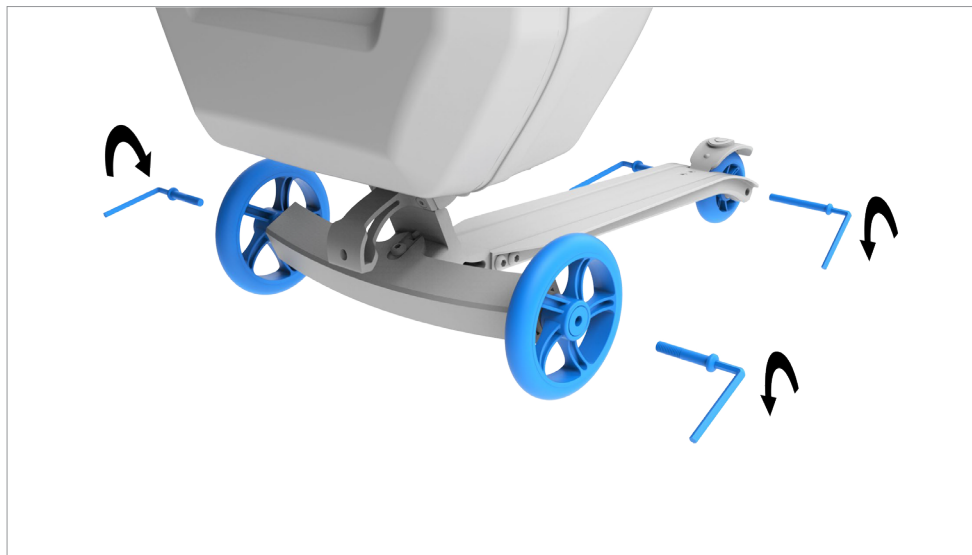
2.



3.



4.



CONTENTS

Instructions for use	2
Maintenance instructions	7
Safety instructions	9
How to use the product	11
Maintenance	11
Warranty	11
Disposal	11

SAFETY INSTRUCTIONS

Observe the following instructions to avoid injuries and accidents:

- Inspect your Micro Scooter Luggage before each trip and make sure all latches, levers, nuts and bolts are tight and that the case is firmly seated.
- Make sure that the wheels are properly attached and show no signs of wear. Make sure that the steering tube holds securely at the desired height. Before each ride, check that the steering is adjusted correctly.



Wear a safety-approved helmet and protective equipment. Always wear shoes while riding the scooter. Using the product in a careless or improper way can result in serious or even fatal injuries. Note the following information to avoid accidents and injuries.

- Drive only on level roads.
- Brake System: Your Micro Scooter Luggage has an innovative brake system. To activate the brake, simply step on the rear wheel brake with one of your feet.
- The brake attachment becomes hot during use. Avoid continuous braking, as there is a risk of burns.
- Do not drive faster than 10 km/h 6.2mph.
- Avoid streets, roads and other places with automobile traffic.
- Do not drive at dusk and dark.
- Do not ride on wet, oily, sandy, dirty, icy, snowy, rough or uneven surfaces.
- Adapt the driving style to personal abilities, no stunt driving.
- Do not make any changes to your Micro Scooter Luggage.
- The maximum load capacity of 100kg must not be exceeded.

- Screw locks may lose their effectiveness after several months.
- Keep the instruction manual in a safe place.

WARNING! Risk of suffocation!

The Micro Scooter Luggage contains small parts that can be swallowed. Never let children play with the packaging and small parts. Children can get entangled in the packaging while playing and suffocate or may swallow small parts and choke on them

- The Micro Scooter Luggage must be assembled by an adult.

CAUTION! Risk of crushing!

There is a risk of crushing while folding or unfolding the Micro Scooter Luggage. Children should use the Micro Scooter Luggage only under adult supervision.

- Please keep your fingers out of the folding mechanism.

NOTICE! Risk of damage!

Incorrect assembly of the Micro Scooter Luggage or improper handling can result in damage to the Micro Scooter Luggage.

- Only use the Micro Scooter Luggage when the steering rod is fully locked into place. Follow the assembly instructions for your specific model.
- The Micro Scooter Luggage may only be repaired by an authorised specialist service centre. Only original spare parts may be used.
- Never lean with your full weight on the handle bars, since this could cause the tube to bend slightly, thus preventing proper height adjustments of the Micro Scooter Luggage.

HOW TO USE THE PRODUCT

The various possible uses of the Micro Scooter Luggage and its proper handling are described in the chapter "Instructions for use".

MAINTENANCE

- Regularly check the tightness of all screws and the condition of the wheels and replace them if necessary. Clean the Micro Scooter Luggage with a damp, soft cloth and check it regularly for visual disturbances and changes. See page 7 for instructions on changing the wheels.
- Spray all moving parts of the folding mechanism with penetrating oil at least every 3 weeks and rub them down afterward. Check the headset (steering head bearing) after approx. 4 weeks and adjust if necessary.
- The Micro Scooter Luggage may only be repaired by a specialist workshop. Only original spare parts may be used.

WARRANTY

In principle, the statutory warranty applies. The warranty period may vary by country. Please contact the official Micro dealer in your country for the warranty conditions.

DISPOSAL

Dispose of the product and packaging in accordance with the laws and regulations applicable in your country. Dispose of paper and cardboard as waste paper.



Recyclable paper

INHALT

Gebrauchsanweisung	2
Wartungsanweisungen	7
Sicherheitshinweise	13
Verwendung des Produkts	15
Wartung	15
Garantie	15
Entsorgung	15

SICHERHEITSHINWEISE

Beachten Sie zur Vermeidung von Verletzungen und Unfällen bitte folgende Hinweise:

- Kontrollieren Sie Ihr Micro Scooter Luggage vor jeder Fahrt. Vergewissern Sie sich dabei, dass alle Verschlüsse, Hebel, Muttern und Schrauben fest angezogen sind und dass der Koffer sicher befestigt ist.
- Stellen Sie sicher, dass die Räder ordnungsgemäß angebracht sind und keine Anzeichen von Verschleiß aufweisen. Vergewissern Sie sich, dass die Lenkstange sicher in der gewünschten Höhe hält. Prüfen Sie vor jeder Fahrt, dass die Lenkung richtig eingestellt ist.



Tragen Sie stets einen zugelassenen Schutzhelm und entsprechende Schutzausrüstung. Tragen Sie bei der Fahrt mit dem Roller stets feste Schuhe. Eine unachtsame oder unsachgemäße Verwendung des Produkts kann zu schweren oder gar tödlichen Verletzungen führen. Beachten Sie zur Vermeidung von Unfällen und Verletzungen die folgenden Hinweise:

- Fahren Sie nur auf ebenen Straßen.
- Bremssystem: Ihr Micro Scooter Luggage verfügt über ein innovatives Bremssystem. Drücken Sie zur Betätigung der Bremse einfach mit einem Ihrer Füße auf die Hinterradbremse.
- Der Bremsatz wird während der Betätigung heiß. Vermeiden Sie lang andauerndes Bremsen, um Verbrennungen zu verhindern.
- Fahren Sie nicht schneller als 10 km/h (6,2 mph).
- Meiden Sie öffentliche Fahrbahnen und Straßen sowie andere Orte mit Kraftfahrzeugverkehr.
- Fahren Sie nicht in der Dämmerung oder bei Dunkelheit.
- Nicht auf nassen, öligen, sandigen, verschmutzten, vereisten, verschneiten, rauen oder unebenen Untergründen fahren.
- Passen Sie Ihre Fahrweise an Ihre persönlichen Fähigkeiten an und unternehmen Sie keine waghalsigen Fahrmanöver.

- Nehmen Sie keine Änderungen an Ihrem Micro Scooter Luggage vor.
- Die maximale Tragfähigkeit von 100 kg darf nicht überschritten werden.
- Schraubensicherungen können nach Ablauf einiger Monate ihre Wirksamkeit verlieren.
- Bewahren Sie die Gebrauchsanleitung an einem sicheren Ort auf.

WARNUNG! Erstickungsgefahr!

Ihr Micro Scooter Luggage enthält Kleinteile, die verschluckt werden können. Lassen Sie Kinder niemals mit der Verpackung und Kleinteilen spielen. Kinder können sich beim Spielen in der Verpackung verfangen und durch diese ersticken. Sie können auch Kleinteile verschlucken und daran ersticken.

- Ihr Micro Scooter Luggage muss von einem Erwachsenen montiert werden.

ACHTUNG! Quetschgefahr!

Beim Zusammen- oder Auseinanderklappen des Micro Scooter Luggage besteht Quetschgefahr. Kindern dürfen Micro Scooter Luggage nur dann verwenden, wenn sie von Erwachsenen beaufsichtigt werden.

- Bitte sehen Sie sich vor, dass Ihre Finger nicht in den Klappmechanismus geraten.

HINWEIS! Beschädigungsgefahr!

Eine unsachgemäße Montage oder unsachgemäße Handhabung des Micro Scooter Luggage kann zur Beschädigung Ihres Micro Scooter Luggage führen.

- Micro Scooter Luggage darf nur dann verwendet werden, wenn die Lenkstange vollkommen verriegelt ist. Befolgen Sie die Montageanweisungen für Ihr spezielles Modell.
- Eine Reparatur des Micro Scooter Luggage darf nur von einem autorisierten Fachbetrieb durchgeführt werden. Es dürfen nur Originalersatzteile verwendet werden.
- Stützen Sie sich niemals mit Ihrem gesamten Gewicht auf den Lenker. Dies könnte zu einer Verformung am oberen Ende des Rohres führen, die eine ordnungsgemäße Höheneinstellung des Lenkers am Micro Scooter Luggage verhindert.

VERWENDUNG DES PRODUKTS

Die verschiedenen Verwendungsmöglichkeiten des Micro Scooter Luggage sowie dessen sachgemäße Handhabung sind im Kapitel „Gebrauchsanweisung“ beschrieben.

WARTUNG

- Kontrollieren Sie regelmäßig den festen Sitz aller Schrauben sowie den Zustand der Räder und tauschen Sie diese gegebenenfalls aus. Reinigen Sie Ihr Micro Scooter Luggage mit einem feuchten, weichen Tuch und prüfen Sie es regelmäßig auf sichtbare Probleme und Veränderungen. Anweisungen zum Radwechsel finden Sie auf Seite 7.
- Alle beweglichen Teile des Klappmechanismus mindestens alle 3 Wochen mit Kriechöl einsprühen und anschließend trocken reiben. Die Lenkkopfbaugruppe (das Lenkkopflager) nach ca. 4 Wochen überprüfen und bei Bedarf nachstellen.
- Eine Reparatur des Micro Scooter Luggage darf nur von einer Fachwerkstatt durchgeführt werden. Es dürfen nur Originalersatzteile verwendet werden.

GARANTIE

Grundsätzlich gelten die gesetzlichen Gewährleistungsbedingungen. Dabei kann die Garantiedauer von Land zu Land unterschiedlich sein. Zu den Garantiebedingungen wenden Sie sich bitte an den offiziellen Micro Scooter Luggage-Händler in Ihrem jeweiligen Land.

ENTSORGUNG

Entsorgen Sie das Produkt und dessen Verpackung gemäß den in Ihrem Land geltenden Gesetzen und Vorschriften. Papier und Pappe als Altpapier entsorgen.



Recyclable paper

TABLE DES MATIÈRES

Mode d'emploi	2
Instructions de maintenance	7
Consignes de sécurité	17
Comment utiliser le produit	19
Maintenance	19
Garantie	19
Élimination	19

CONSIGNES DE SÉCURITÉ

Respectez les consignes ci-dessous, pour éviter les blessures et les accidents :

- Inspectez votre trottinette valise Micro Scooter Luggage avant chaque trajet et assurez-vous que tous les loquets, leviers, écrous et boulons sont bien serrés et que la valise est bien en place.
- Assurez-vous que les roues sont bien fixées et ne présentent aucun signe d'usure. Assurez-vous que le tube de direction est bien fixé à la hauteur souhaitée. Avant chaque déplacement, vérifiez que la direction est bien réglée.



Portez un casque et un équipement de protection homologués. Portez toujours des chaussures lorsque vous conduisez la trottinette. L'utilisation imprudente ou incorrecte du produit peut entraîner des blessures graves, voire mortelles. Respectez les consignes ci-dessous, pour éviter les accidents et les blessures.

- Conduisez uniquement sur des routes planes.
- Système de freinage : Votre Micro Scooter Luggage est équipé d'un système de freinage innovant. Pour activer le frein, il suffit d'appuyer sur le frein de la roue arrière avec l'un de vos pieds.
- Le système de freinage chauffe pendant l'utilisation. Évitez un freinage continu, car vous risquez de vous brûler.
- Ne roulez pas à plus de 10 km/h.
- Évitez les rues, routes et autres endroits où circulent des voitures.
- Ne roulez pas au crépuscule ou de nuit.
- Ne roulez pas sur des surfaces mouillées, huileuses, sablonneuses, boueuses, verglacées, enneigées, rugueuses ou irrégulières.
- Adaptez votre style de conduite en fonction de capacités personnelles, évitez la conduite acrobatique.
- N'apportez aucune modification à votre Micro Scooter Luggage.

- La capacité de charge maximale de 100 kg ne doit pas être dépassée.
- Les vis de verrouillage peuvent se desserrer après plusieurs mois.
- Conservez le mode d'emploi en lieu sûr.

AVERTISSEMENT ! Risque d'étouffement !

Le Micro Scooter Luggage contient de petites pièces qui peuvent être ingérées. Ne laissez jamais les enfants jouer avec l'emballage et les petites pièces. Les enfants peuvent s'enchevêtrer dans l'emballage, en jouant et s'étrangler, ou ils peuvent ingérer de petites pièces et s'étouffer.

- Le Micro Scooter Luggage doit être assemblé par un adulte.

ATTENTION ! Risque d'écrasement !

Attention au risque d'écrasement lorsque vous pliez ou dépliez la trottinette. Les enfants ne doivent utiliser le Micro Scooter Luggage que sous la surveillance d'un adulte.

- Gardez les doigts hors du mécanisme de pliage.

REMARQUE ! Risque de détérioration !

Un assemblage ou une utilisation incorrects du Micro Scooter Luggage peuvent entraîner sa détérioration.

- N'utilisez le Micro Scooter Luggage que si la barre de direction est complètement verrouillée. Suivez les instructions d'assemblage de votre modèle spécifique.
- Les Micro Scooter Luggage ne peuvent être réparés que par un atelier de réparation agréé. Seules des pièces détachées d'origine peuvent être utilisées.
- Ne vous appuyez jamais, de tout votre poids, sur le guidon, car cela pourrait entraîner une légère chute du tube, empêchant ainsi le réglage correct de la hauteur du Micro Scooter Luggage.

COMMENT UTILISER LE PRODUIT

Les différentes utilisations possibles du Micro Scooter Luggage et sa manipulation correcte sont décrites dans le chapitre « Mode d'emploi ».

MAINTENANCE

- Vérifiez régulièrement le serrage de toutes les vis et l'état des roues et remplacez-les si nécessaire. Nettoyez le Micro Scooter Luggage avec un chiffon doux et humide et vérifiez régulièrement qu'il ne présente pas de signes d'usure ni de changements. Consultez la page 7 pour savoir comment remplacer des roues.
- Vaporisez toutes les pièces mobiles du mécanisme de pliage avec de l'huile pénétrante, au moins toutes les 3 semaines et poncez-les ensuite. Contrôlez le casque (roulement de direction) après env. 4 semaines et ajustez si nécessaire.
- Le Micro Scooter Luggage ne doit être réparé que par un atelier spécialisé. Seules des pièces détachées d'origine peuvent être utilisées.

GARANTIE

En principe, la garantie légale s'applique. La période de garantie peut varier selon les pays. Veuillez contacter le revendeur Micro officiel de votre pays pour connaître les conditions de garantie.

MISE AU REBUT

Éliminez le produit et l'emballage conformément aux lois et réglementations en vigueur dans votre pays. Jetez le papier et le carton dans les poubelles de recyclage à papier.



Recyclable paper

INDICE

Istruzioni per l'uso	2
Istruzioni per la manutenzione	7
Istruzioni di sicurezza	21
Come utilizzare il prodotto	23
Manutenzione.....	23
Garanzia	23
Smaltimento	23

NOTE SULLA SICUREZZA

Attenersi alle seguenti istruzioni per evitare lesioni e incidenti:

- Ispezionare Micro Scooter Luggage prima di ogni viaggio e assicurarsi che tutti i fermi, le leve, i dadi e i bulloni siano serrati e che la custodia sia saldamente fissata.
- Assicurarsi che le ruote siano fissate correttamente e non presentino segni di usura. Assicurarsi che il tubo dello sterzo si mantenga saldamente all'altezza desiderata. Prima di ogni marcia, controllare che lo sterzo sia regolato correttamente.



Indossare un casco omologato e dispositivi di protezione. Indossare sempre le scarpe mentre si guida il monopattino. L'uso improprio o negligente del prodotto può causare lesioni gravi o mortali. Osservare le seguenti informazioni per evitare incidenti e lesioni.

- Guidare solo su strade in piano.
- Sistema frenante: il tuo Micro Scooter Luggage è dotato di un innovativo sistema frenante. Per attivarlo, basta premere il freno della ruota posteriore con uno dei piedi.
- L'attacco del freno si surriscalda durante l'uso. Evitare la frenata continua, poiché sussiste il rischio di ustioni.
- Non superare la velocità di 10 km/h (6,2 mph).
- Evitare strade, viali e altri luoghi attraversati dal traffico automobilistico.
- Non guidare al tramonto o al buio.
- Non guidare su superfici bagnate, oleose, sabbiose, sporche, ghiacciate, innevate, ruvide o irregolari.
- Adattare lo stile di guida alle proprie capacità personali, senza fare acrobazie.
- Non apportare alcuna modifica al Micro Scooter Luggage.
- Non superare la portata massima di 100 kg.

- I bloccaggi delle viti possono perdere la loro efficacia dopo diversi mesi.
- Conservare il manuale di istruzioni in un luogo sicuro.

AVVERTENZA! Pericolo di soffocamento!

Il Micro Scooter Luggage contiene piccole parti che possono essere ingerite. Non lasciare mai che i bambini giochino con la confezione e le piccole parti. I bambini possono rimanere impigliati nella confezione durante il gioco e soffocare oppure possono ingerire piccole parti e strozzarsi

- Il Micro Scooter Luggage deve essere montato da un adulto.

ATTENZIONE! Pericolo di schiacciamento!

Rischio di schiacciamento durante l'apertura o la chiusura del Micro Scooter Luggage. I bambini devono utilizzare il Micro Scooter Luggage solo sotto la supervisione di un adulto.

- Tenere le dita lontane dal meccanismo di chiusura.

AVVISO! Rischio di danni!

Un montaggio errato del Micro Scooter Luggage o una manipolazione impropria possono causare danni al Micro Scooter Luggage.

- Utilizzare il Micro Scooter Luggage solo quando l'asta dello sterzo è completamente bloccata in posizione. Seguire le istruzioni di montaggio per il proprio modello specifico.
- Il Micro Scooter Luggage può essere riparato solo da un centro di assistenza autorizzato. Utilizzare solo ricambi originali.
- Non appoggiarsi mai con tutto il peso sul manubrio, poiché ciò potrebbe causare un leggero ripiegamento del tubo, impedendo la corretta regolazione dell'altezza del Micro Scooter Luggage.

COME UTILIZZARE IL PRODOTTO

I diversi possibili utilizzi del Micro Scooter Luggage e la sua corretta manipolazione sono descritti nel capitolo "Istruzioni per l'uso".

MANUTENZIONE

- Controllare regolarmente il serraggio di tutte le viti e le condizioni delle ruote; sostituirle se necessario. Pulire il Micro Scooter Luggage con un panno morbido e umido e controllare regolarmente la presenza di variazioni e alterazioni visive. Vedere pagina 7 per le istruzioni sulla sostituzione delle ruote.
- Spruzzare tutte le parti mobili del meccanismo di chiusura con olio penetrante almeno ogni 3 settimane e strofinarle successivamente. Controllare il set di sterzo (cuscinetto del canotto di sterzo) dopo circa 4 settimane e regolarlo se necessario.
- La riparazione del Micro Scooter Luggage deve essere eseguita esclusivamente da un'officina autorizzata. Utilizzare solo ricambi originali.

GARANZIA

In linea di principio si applica la garanzia legale. Il periodo di garanzia può variare da Paese a Paese. Contattare il rivenditore Micro ufficiale del proprio Paese per le condizioni di garanzia.

SMALTIMENTO

Smaltire il prodotto e la confezione in conformità alle leggi e ai regolamenti applicabili nel proprio Paese. Smaltire carta e cartone come rifiuti di carta.



Recyclable paper

ÍNDICE

Instrucciones de uso	2
Instrucciones de mantenimiento	7
Instrucciones de seguridad	25
Cómo utilizar el producto	27
Mantenimiento.....	27
Garantía	27
Eliminación	27

INSTRUCCIONES DE SEGURIDAD

Tenga en cuenta las siguientes indicaciones para evitar lesiones y accidentes:

- Revise su patinete Micro Scooter Luggage antes de usarlo y asegúrese de que todos los cierres, palancas, tuercas y pernos estén bien apretados y que la maleta esté bien sujeta.
- Asegúrese de que las ruedas estén acopladas adecuadamente y no haya señales de desgaste. Asegúrese de que el manillar esté bien sujeto a la altura deseada. Antes de cada trayecto, compruebe que la dirección esté bien ajustada.



Utilice casco de seguridad homologado y equipo de protección. Use siempre calzado cuando conduzca el patinete. El uso inadecuado o descuidado del producto puede provocar lesiones graves o incluso la muerte. Para evitar accidentes y lesiones, tenga en cuenta la siguiente información.

- Conduzca solo por carreteras llanas.
- Sistema de frenos: Su patinete Micro Scooter Luggage cuenta con un innovador sistema de frenos. Para activar el freno, simplemente pise el freno de la rueda trasera con uno de los pies.
- El anclaje del freno se calienta durante el uso. Evite frenar de forma continuada, ya que existe riesgo de quemaduras.
- No vaya a más de 10 km/h (6,2 mph).
- Evite las calles, carreteras y otros lugares con tráfico automovilístico.
- No conduzca al anochecer ni en la oscuridad.
- No lo monte sobre superficies mojadas, aceitosas, arenosas, sucias, heladas, con nieve, desiguales o irregulares.
- Adapte la conducción a las capacidades de cada persona, sin hacer maniobras arriesgadas.
- No modifique el patinete Micro Scooter Luggage.

- No se debe sobrepasar la capacidad de carga máxima de 100 kg.
- Los bloqueos de los tornillos pueden perder su eficacia después de varios meses.
- Guarde el manual de instrucciones en un lugar seguro.

¡ATENCIÓN! ¡Peligro de asfixia!

El patinete Micro Scooter Luggage contiene piezas pequeñas que se pueden tragar. Nunca deje a los niños jugar con el embalaje ni las piezas pequeñas. Los niños pueden enredarse en el embalaje mientras juegan y asfixiarse, o pueden tragarse las piezas pequeñas y atragantarse con ellas.

- El patinete Micro Scooter Luggage lo debe montar un adulto.

PRECAUCIÓN: Riesgo de aplastamiento.

Existe riesgo de aplastamiento al plegar o desplegar el patinete Micro Scooter Luggage. Los niños solo deben usar el patinete Micro Scooter Luggage bajo la supervisión de un adulto.

- Mantenga los dedos alejados del mecanismo de plegado.

¡AVISO! ¡Riesgo de daños!

Un montaje incorrecto del patinete Micro Scooter Luggage o una manipulación inadecuada pueden dañarlo.

- Utilice el patinete Micro Scooter Luggage únicamente cuando la barra de dirección esté completamente bloqueada en su sitio. Siga las instrucciones de montaje de su modelo específico.
- El patinete Micro Scooter Luggage solo puede ser reparado por un centro de servicio especializado autorizado. Solo deben utilizarse piezas de repuesto originales.
- No apoye nunca todo su peso sobre el manillar, ya que esto podría hacer que el tubo se cerrase ligeramente, impidiendo así el correcto ajuste de la altura del patinete Micro Scooter Luggage.

CÓMO UTILIZAR EL PRODUCTO

Los distintos usos posibles del patinete Micro Scooter Luggage y su correcto manejo se describen en el capítulo «Instrucciones de uso».

MANTENIMIENTO

- Compruebe periódicamente el apriete de todos los tornillos y el estado de las ruedas y sustitúyalos si es necesario. Limpie el patinete Micro Scooter Luggage con un paño suave y húmedo y compruébelo periódicamente para ver si hay alteraciones y cambios visibles. Consulte la página 7 para obtener instrucciones sobre cómo cambiar las ruedas.
- Rocíe todas las piezas móviles del mecanismo de plegado con aceite penetrante al menos cada 3 semanas y frótelas después. Compruebe el juego de dirección (cojinete del cabezal de dirección) al cabo de aproximadamente 4 semanas y ajústelo si es necesario.
- El patinete Micro Scooter Luggage solo puede ser reparado por un taller especializado. Solo deben utilizarse piezas de repuesto originales.

GARANTÍA

En principio, se aplica la garantía legal. El período de garantía puede variar según el país. Póngase en contacto con el distribuidor oficial de Micro de su país para conocer las condiciones de la garantía.

ELIMINACIÓN

Elimine el producto y el embalaje de acuerdo con las leyes y normativas aplicables en su país. Elimine el papel y el cartón como residuos de papel.



Recyclable paper

目录

使用说明	2
保养说明	7
安全说明	29
如何使用本产品	31
保养.....	31
保修	31
处置	31

安全说明

为避免伤人和事故，请遵守以下说明：

- 每次旅行前都要检查您的 Micro Scooter Luggage，确保所有锁扣、操纵杆、螺母和螺栓都是紧固的，并确保箱子固定牢固。
- 确保车轮安装正确并且没有磨损迹象。确保转向杆牢固固定在所需高度。每次骑行前检查转向装置是否调节正确。



佩戴经安全认证的头盔和防护用品。骑滑板车时务必穿鞋。粗心或产品使用不当可能造成严重的甚至致命的伤害。请注意以下事项，避免发生事故和伤害。

- 只能在平坦的路面上骑行。
- 制动系统：您的 Micro Scooter Luggage 配有创新的制动系统。要启动制动器，只需单脚踩住后轮制动器。
- 在使用期间，制动器附件会变热。请勿连续制动，否则存在灼伤危险。
- 行驶速度不要超过 10 公里/小时 (6.2 英里/小时)。
- 避免在街道、道路以及其他汽车行驶区域骑行。
- 不要在黄昏和天黑时骑行。
- 不要在潮湿、油腻、多沙、脏污、结冰、积雪、粗糙或不平整的地面骑行。
- 根据个人能力调整骑行方式，不要以危险的方式骑行。
- 请勿对您的 Micro Scooter Luggage 进行任何改动。
- 最大载重不得超过 100 公斤。

- 防脱落螺丝可能会在几个月后失效。
- 请妥善保管本使用说明书。

警告！存在窒息危险！

Micro Scooter Luggage 含有可能被吞咽的小零件。请勿让儿童玩耍包装和小零件。儿童在玩耍时可能会被包装物缠住而窒息，或者可能吞下小零件而噎住。

- Micro 行李箱须由成人组装。

小心！存在压伤危险！

折叠或展开 Micro Scooter Luggage 时存在压伤危险。儿童只能在成人监督下使用 Micro Scooter Luggage。

- 请勿用手指触碰折叠机构。

注意！存在损坏风险！

不正确组装或使用 Micro Scooter Luggage 可能会损坏 Micro Scooter Luggage。

- 仅在转向杆完全锁定到位时才能使用 Micro Scooter Luggage。请遵守具体型号的组装说明。
- Micro Scooter Luggage 只能由授权的专业服务中心维修。只能使用原装备件。
- 切勿将您的全部重量放在车把上，因为这可能导致拉杆端部稍微弯曲，从而妨碍 Micro Scooter Luggage 高度的适当调整。

如何使用本产品

“使用说明”一章介绍了 Micro Scooter Luggage 的各种可能用途及其正确操作。

保养

- 定期检查所有螺丝的紧固情况和车轮状况，必要时予以更换。用柔软的湿布清洁 Micro Scooter Luggage，并定期检查是否存在视觉干扰和变化。有关车轮更换的说明，请参见第 7 页。
- 至少每 3 周给折叠机构的所有活动件喷一次渗透润滑油，然后擦净。在大约 4 周后检查车头碗组（转向头轴承），必要时进行调整。
- Micro Scooter Luggage 只能由专业修理厂修理。只能使用原厂备件。

保修

原则上，法定保修适用。保修期可能因国家/地区而异。有关保修条件，请联系您所在国家/地区的 Micro 官方经销商。

处置

请根据您所在国家/地区适用的法律和法规处置产品和包装。将纸和纸板作为废纸处理。



Recyclable paper



better urban lifestyle

Micro Mobility Systems AG

Bahnhofstrasse 10
8700 Küsnacht
Switzerland
+41 44 910 11 22
info@micro.ms

Micro Mobility Systems D GmbH

Fuhrmannstraße 7
D-72351 Geislingen-Binsdorf
Germany
+49 7428 9418 300
info@micro-mobility.de

©2023 Micro Mobility Systems AG, Switzerland

EN
14619
(class A)



www.micro-mobility.com